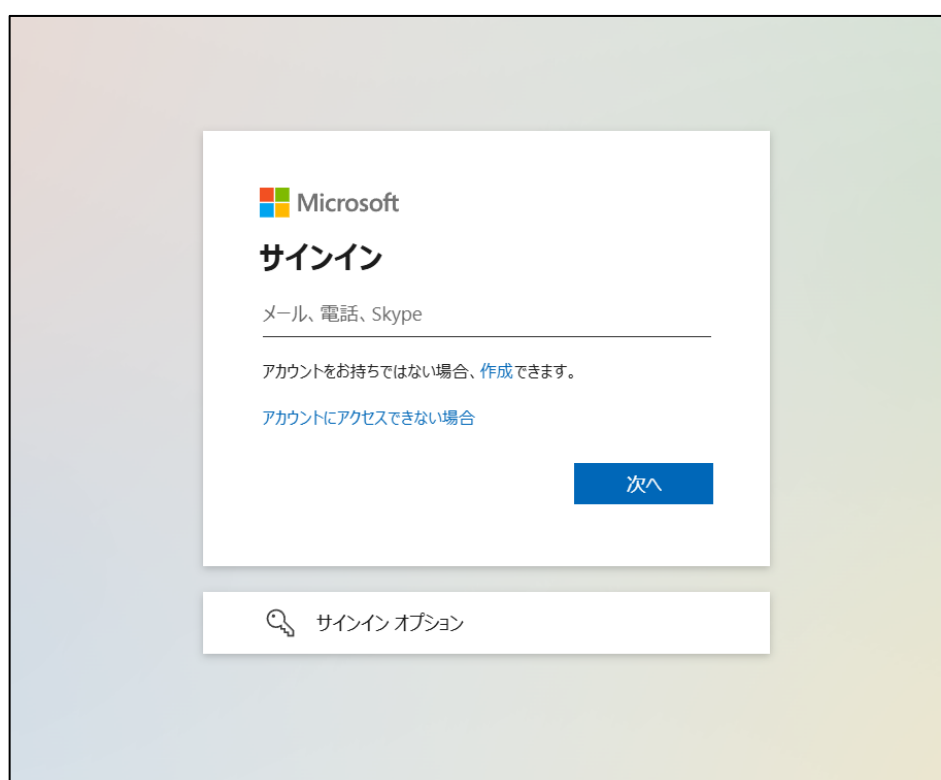



Office 365 の利用について (Mac)

1. ブラウザ (Microsoft Edge, Google Chrome, Safari 等) を起動します。
2. 次の URL<https://login.microsoftonline.com/>にアクセスします。以下のようなサインイン画面が表示されます。パスワード記載文書 (黄色い紙) の Office365 部分 (XXX@cs.u-ryukyu.ac.jp)を入力し、「次へ」をクリックします。

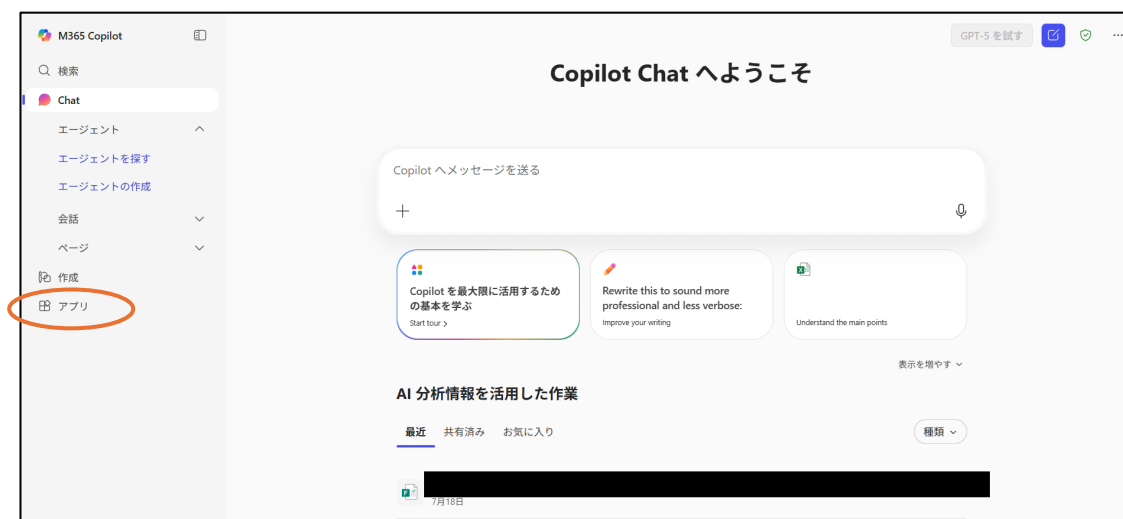


3. シングルサインオン（SSO）システム画面が表示されます。
- 大学アカウントのユーザー名（@より前）とパスワードを入力し、ログインをクリックします。

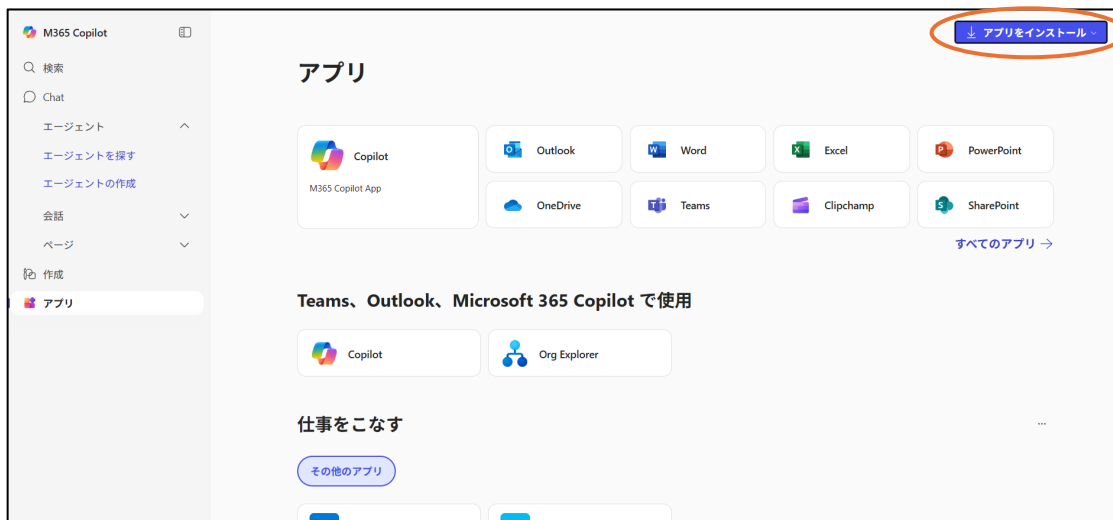


The screenshot shows the 'シングルサインオン（SSO）システム' (Single Sign-On System) login page for the University of the Ryukyus. At the top, there is a logo and the university's name in Japanese and English. Below this, the title 'シングルサインオン（SSO）システム' is displayed. A red warning message states: '※ユーザー名に@以降を入力しないでください' (Please do not enter anything after the @ in the username). The main login area is titled 'ログイン' (Login) and contains two input fields: 'ユーザー名' (Username) and 'パスワード' (Password). A blue 'ログイン' (Login) button is positioned below the fields. At the bottom, a note explains the username format: '◆ユーザー名 Microsoft365の個人メールアドレスの@より前を入力ください。' (Enter the part before the @ of your Microsoft365 personal email address). An example is provided: '例) メールアドレスが「test@cs.u-ryukyu.ac.jp」の場合、ユーザー名は「test」になります。' (Example: If the email address is 'test@cs.u-ryukyu.ac.jp', the username is 'test').

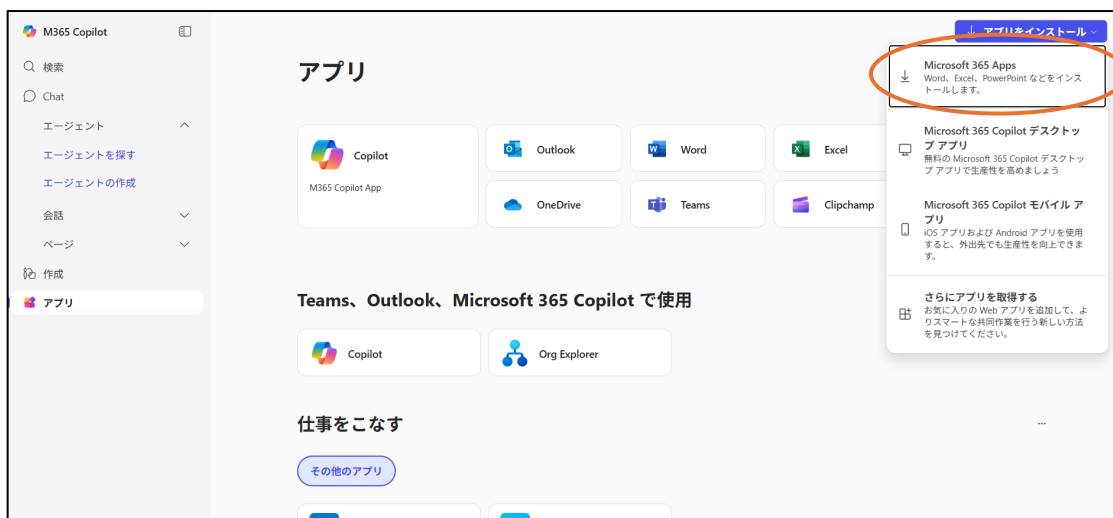
4. 以下のようなホーム画面が表示されたら
- 左側の「アプリ」をクリックし、Word や Excel などのアプリケーション画面に移動します。



5. アプリ画面に移動したら、右上の「アプリをインストール」をクリックします。



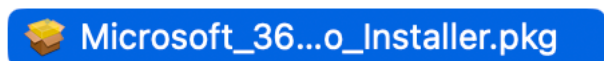
6. 「Microsoft 365 Apps」をクリックします。



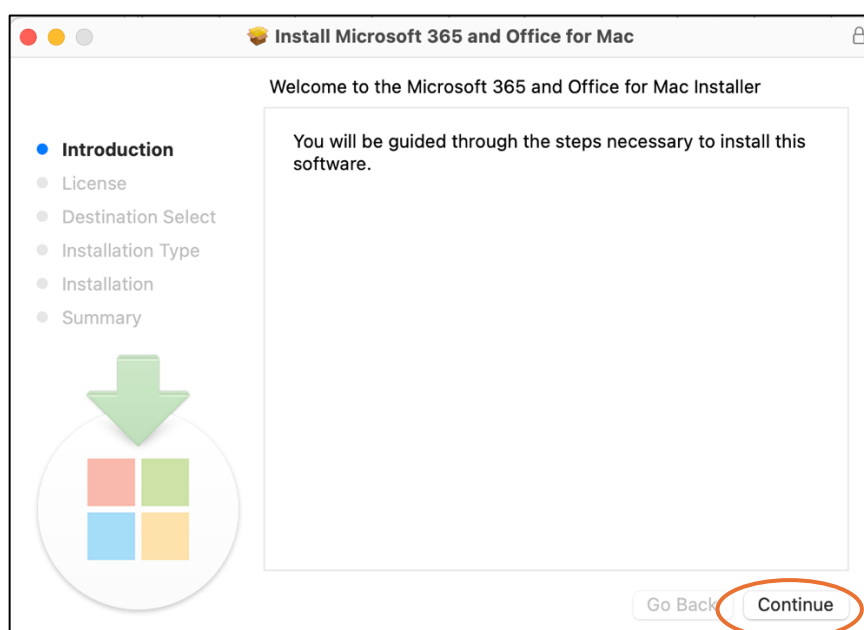
7. 「Office アプリとデバイス」の「Office のインストール」をクリックします。
クリックすると、自動でファイルのダウンロードが開始します。



8. インストールが完了したら、パソコンのダウンロードフォルダなど、ダウンロードしたファイルが保存されている場所へ移動し、以下のような Microsoft365 Installer をクリックしファイルを展開してください。



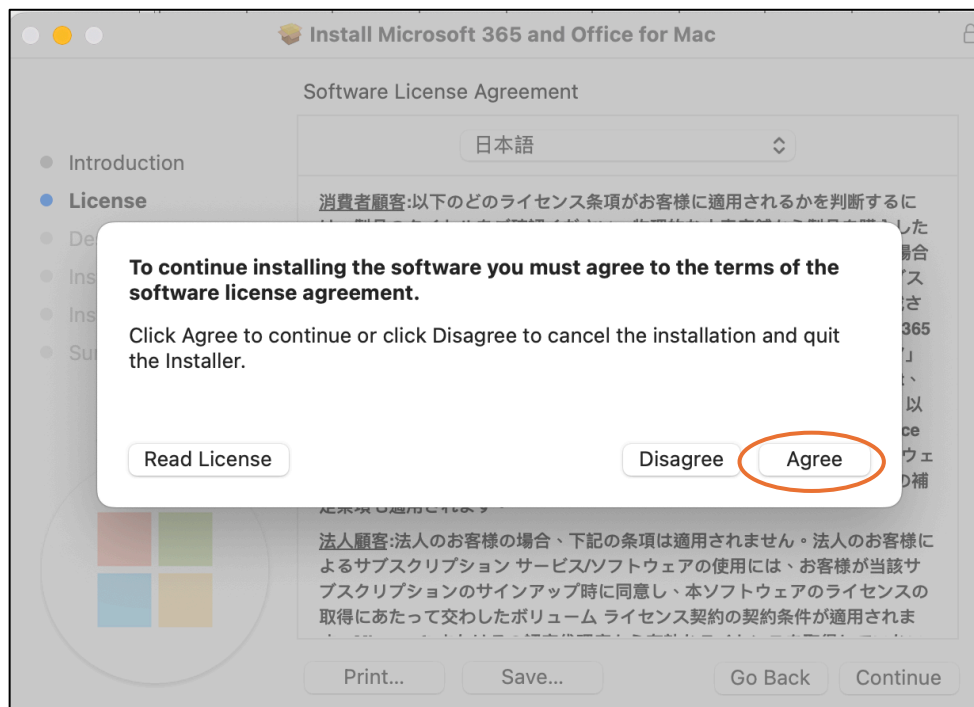
9. 以下のような画面が表示されます（画面は日本語の場合もあります）。右下の「続ける」もしくは「Continue」をクリックしてください。



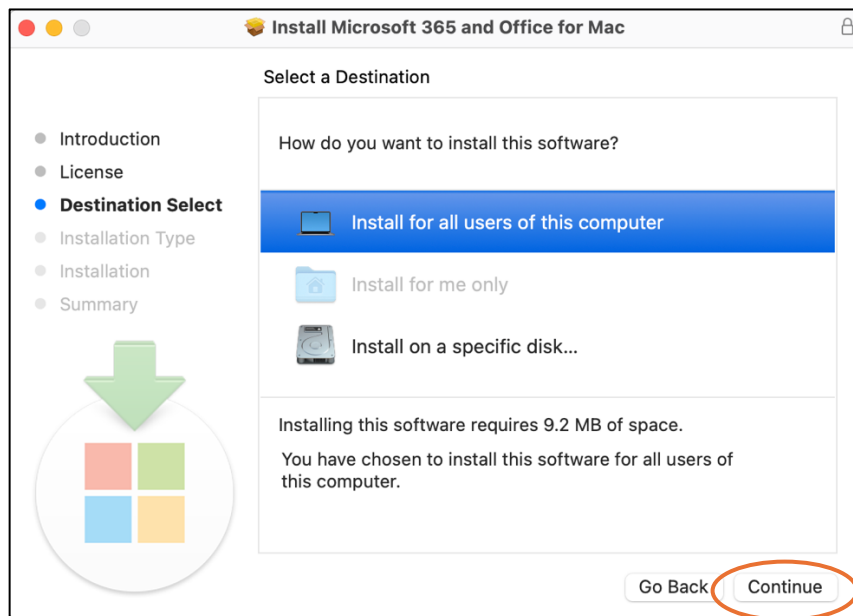
10. 右下の「続ける」をクリックしてください。



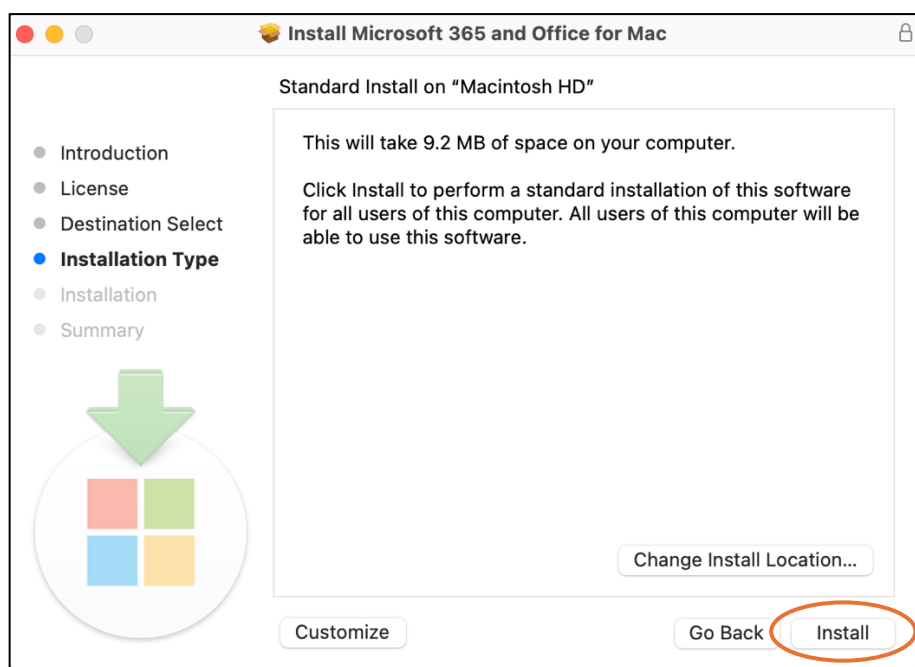
11. ライセンスに同意するかの確認画面が出るので、「同意」を選択してください。



12. 「続ける」を選択します。



13. 右下の「インストール」を選択します。パスワードの入力が求められた場合は、ご自身の Mac のパスワードを入力してください。



14. インストールが完了し、「インストールが成功しました」と表示されたら完了です。「閉じる」をクリックしてください。その後、Word や Excel などのアプリを開き、大学から配布されたアカウントでログインを行なってください。ログインが成功したら、セットアップは終了です。